



Elektrolýza soli a regulace pH

Elektrolýza soli Go Salt s možností regulace pH



Profesionální systém elektrolýzy soli se samočištěním elektrod prostřednictvím změny polarity. Elektrody umístěny v průhledné cele. Pro soukromé bazény až do objemu 180 m³. Nastavení produkce chloru v 5 úrovních od 0 do 100%. Zařízení je opatřeno LED kontrolkou pro signalizaci vysokého nebo nízkého obsahu soli. Regulace produkce chloru na základě napětí (ORP). Je osazen detektorem plynu.

Možnost volby zařízení včetně kontroly a regulace pH. Při volbě s regulací pH je součástí peristaltické dávkovací čerpadlo a elektroda pH s kalibrační sadou. Kompaktní držák elektrod je možno objednat zvlášť.



Elektrolýza soli
Go Salt



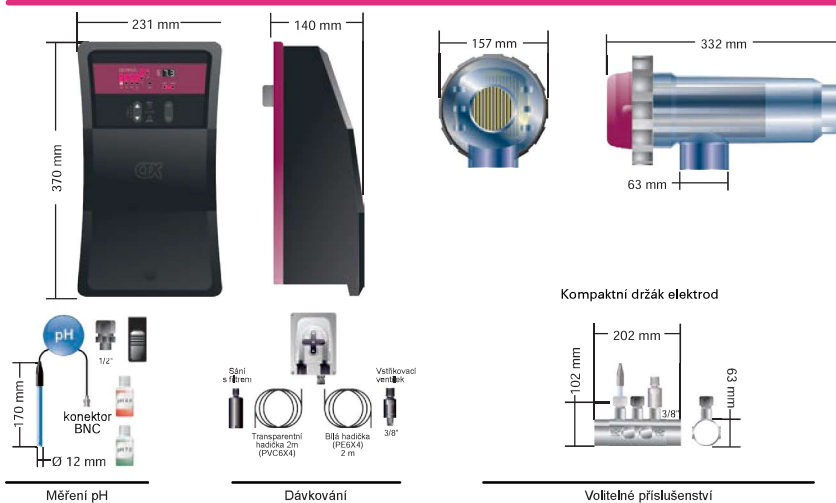
Elektrolýza soli
Go Salt



Elektrolýza soli
Go Salt + pH

	Produkce chloru	Kód	Standardní balení	Váha kg	Objem balení m ³	
Go Salt 7 (do 30 m ³)	7 g/h	70309	1	4,8	0,048	
Go Salt 12 (do 60 m ³)	12 g/h	70277	1	6,3	0,048	
Go Salt 21 (do 100 m ³)	21 g/h	70287	1	8,2	0,048	
Go Salt 30 (do 140 m ³)	30 g/h	70289	1	9,1	0,048	
Go Salt 40 (do 180 m ³)	40 g/h	70302	1	9,6	0,048	
Go Salt + pH 7 (do 30 m ³)	7 g/h	70311	1	5,4	0,048	
Go Salt + pH 12 (do 60 m ³)	12 g/h	70278	1	6,9	0,048	
Go Salt + pH 21 (do 100 m ³)	21 g/h	70288	1	8,7	0,048	
Go Salt + pH 30 (do 140 m ³)	30 g/h	70299	1	9,8	0,048	
Go Salt + pH 40 (do 180 m ³)	40 g/h	70308	1	10,1	0,048	

Parametry

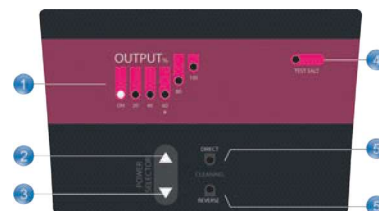


Popis panelů Go Salt a Go Salt + pH

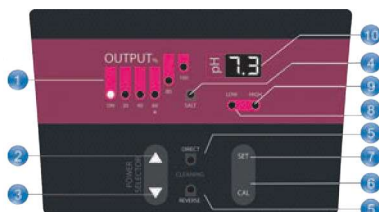
- indikace nastavení produkce chloru
- tlačítko pro zvýšení produkce chloru
- tlačítko pro snížení produkce chloru
- indikace alarmu nízkého (LED bliká) / vysokého (LED svítí) obsahu soli
- indikace polarity elektrod
- tlačítko kalibrace pH
- tlačítko nastavení pH
- indikace alarmu pH vody pod 6,5
- indikace alarmu pH vody nad 8,5
- zobrazení aktuální hodnoty pH, při stisknutí tlačítka 7 se zobrazí nastavená hodnota pH

V případě detekce vzduchu / plynu v elektrolytické cele se rozblíkají všechny LED kontrolky.

Go Salt



Go Salt + pH

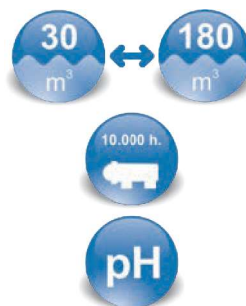
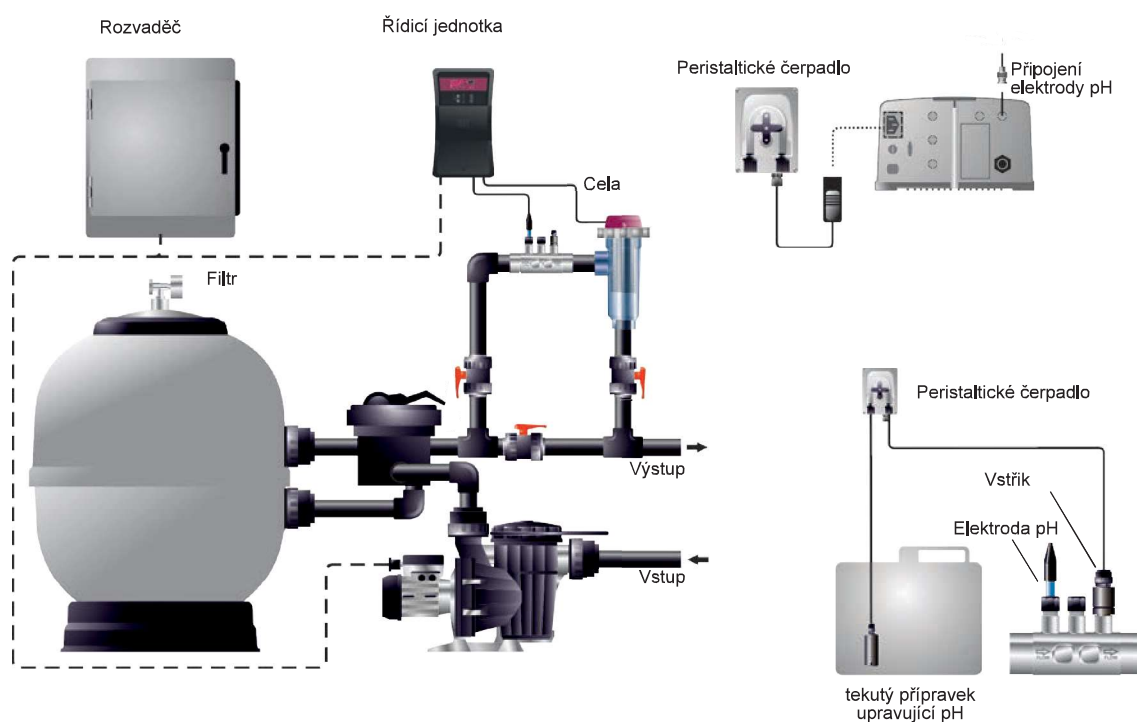


Elektrolýza soli a regulace pH



Go Salt

Schéma instalace



Elektrolýza soli a regulace pH

 Elektrolýza soli
Go Salt

Řídící jednotka Go Salt

Popis	Model				
	7 / 7 + pH	12 / 12 + pH	21 / 21 + pH	30 / + 30 pH	40 / 40 + pH
Napětí	230 V AC 50/60 Hz.				
Proud	0,2 A	0,4 A	0,4 A	0,8 A	0,9 A
Pojistka (5x20mm)	1AT	2AT	2AT	3,15AT	4AT
Výstup (DC)	3,5 A x 2	6 A X 2	3,5 A X 6	6 A X 5	6,5 A X 6
Produkce chloru (g/h)	6 - 7	10 - 12	17 - 21	24 - 30	31 - 40
Objem bazénu v m ³ (16° C až 24° C)	30	60	100	140	180
Objem bazénu v m ³ (nad 25° C)	25	50	80	120	160
Obsah soli	5 - 6 g/l (provozní rozsah 5 - 12 g/l)				
Teplota okolí	15° C až 40° C				
Skříňka řídicí jednotky	ABS				
Frekvence změny polarity	2h nebo 3h (přemostěním na základové desce)				
Řízení produkce chloru	0-100% (nastavení v 5 úrovních)				
Detektor plynu / vzduchu	Ano				
Průtokový spínač	Ne				
Kontrola produkce pro zakrytí	beznapěťový kontakt / při sepnutí se sníží produkce o 50% z nastavené hodnoty				
Kontrola produkce (externí)	lze aktivovat přemostěním na základové desce				
Diagnostika elektrod	Ne				
Funkce bezpečnostního vypnutí (Pump - Stop)	nastavení stálého běhu dávkovacího čerpadla od 1 do 99min				
Test obsahu soli	Ne				
Kontrolka alarmu soli	1 LED kontrolka (nízký obsah soli - bliká / vysoký obsah soli - svítí)				
Menu nastavení systému	Ne				
Dálkové ovládání (kabel)	Ne				
Řízení Modbus	Ne				


Elektrolytická cela

Popis	Model				
	7 / 7 + pH	12 / 12 + pH	21 / 21 + pH	30 / + 30 pH	40 / 40 + pH
Samočisticí elektrody (titanový povrch)	životnost 8.000 až 10.000 h				
Minimální průtok (m ³ /h)	2	3	5	6	8
Počet elektrod	3	5	7	11	13
Materiál	odolný průhledný akrylát				
Připojení k potrubí	na lepení Ø 63 mm				
Provozní teplota	do 40° C (maximum)				


Regulace hodnoty pH

Popis	Model				
	7 pH	12 pH	21 pH	30 pH	40 pH
Regulace hodnoty pH	0,0 - 9,9 (pH)				
Rozsah měření	7,0 - 7,8 (pH)				
Provozní rozsah	± 0,1 pH				
Kalibrace	automatická pomocí kalibračních roztoků				
Výstupní napětí pro čerpadlo pH	230 V / 500 mA AC				
Elektroda pH	vyrobena z epoxidu 12 x 150mm, provozní teplota 0-80° C, měřený rozsah 0-12 pH				


Držák elektrod

Volitelné